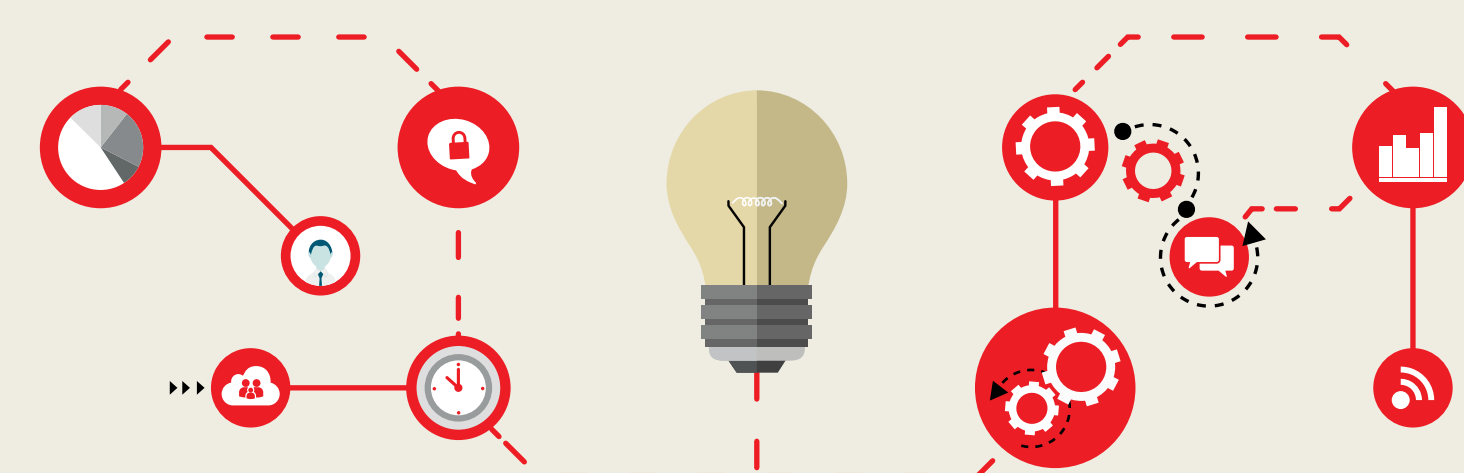


ROL ESTRATÉGICO

COMO SOCIO ESTRATÉGICO PARTICIPAMOS EN LA GESTIÓN Y LA IMPLEMENTACIÓN DE LOS PROYECTOS



- ACOMPAÑANDO EN LAS DEFINICIONES DE OBJETIVOS Y PRIORIDADES
- SUGIRIENDO METODOLOGÍA PARA MONITOREAR EL PROGRESO DE LOS INDICADORES
- MOVILIZANDO RECURSOS Y ALIANZAS ESTRATÉGICAS QUE APORTEN VIABILIDAD A LA INICIATIVA
- ANALIZANDO LAS OPORTUNIDADES PARA ESCALAR
- DIFUNDIENDO LAS EXPERIENCIAS Y LECCIONES APRENDIDAS PARA INSPIRAR A OTROS

APORTAMOS **ESTRATEGIA + EQUIPO+ RED + RECURSOS** **5 PROYECTOS EJECUTADOS**

DE LA ESQUINA AL TRABAJO | 2013-2015

124 JÓVENES VULNERABLES

TRABAJANDO EN SU PROYECTO DE VIDA CON EL ACOMPAÑAMIENTO DE UN EQUIPO DE TUTORES CON EL FIN DE LOGRAR UN ENFOQUE INTEGRAL A SU PROBLEMÁTICA Y OBTENER UN CAMINO PARA PODER DEJAR "LA ESQUINA".



EQUIPO DE TUTORES

CAPACITADOS Y FORTALECIDOS CON DIFERENTES HERRAMIENTAS PARA PODER ACOMPAÑAR A LOS JÓVENES.

ESCUELA DE HABILIDADES

EN FUNCIONAMIENTO, QUE NO SOLO CAPACITA EN OFICIOS (PANADERÍA Y PELUQUERÍA), SINO QUE FUNDAMENTALMENTE DESARROLLA EN LOS JÓVENES LAS LLAMADAS "HABILIDADES BLANDAS".



DOCUMENTO QUE SISTEMATIZA LA INICIATIVA

SU FUNCIONAMIENTO Y LAS LECCIONES APRENDIDAS CON UNA GUÍA DE RECOMENDACIONES, DE MANERA QUE OTRAS ORGANIZACIONES PUEDAN APRENDER O REPLICAR LA EXPERIENCIA.

SOCIOS

- DIÓCESIS DE SAN ISIDRO

ALIANZAS

- CIPPEC
- AEA
- CÁRITAS
- AECID
- HERMANAS PASIONISTAS
- BANCO SANTANDER RÍO

DIÁLOGO POR LA INCLUSIÓN | 2012

4 OFICINAS DE EMPLEO



PARTICIPARON DEL PROYECTO ARTICULANDO ENTRE ESPACIOS EDUCATIVOS Y EL MUNDO DEL TRABAJO PARA ENTENDER LAS DEMANDAS DE PERFILES DE JÓVENES VS. LA OFERTA Y ASÍ MEJORAR LAS ESTRATEGIAS DE INCLUSIÓN LABORAL.

PILAR

MESA DE CONCERTACIÓN

COMO PLATAFORMA DE DIÁLOGO ENTRE CÁMARAS, EMPRESAS, SINDICATOS Y ONG PARA GENERAR ESTRATEGIAS Y ACCIONES QUE MEJORARON LOS INDICES DE INSERCIÓN.

OBSERVATORIO

COMO HERRAMIENTA PARA GENERAR INFORMACIÓN CUANTITATIVA Y CUALITATIVA SOBRE PERFILES PRODUCTIVOS, DEMANDA DE EMPLEO Y OFERTA DISPONIBLE EN EL MUNICIPIO.

SOCIOS

- FUNDACIÓN SES

ALIANZAS

- ÁREAS MUNICIPALES DE DESARROLLO SOCIAL Y TRABAJO
- ACTORES LOCALES DEL ÁMBITO PRIVADO, SOCIAL, EDUCATIVO Y SINDICAL
- MINISTERIO DE TRABAJO, EMPLEO Y SEGURIDAD SOCIAL (NACIÓN)

<http://www.fundses.org.ar>

RED DE INNOVACIÓN LOCAL / RIL | 2014 -2015

+60 INTENDENTES



TRABAJANDO EN DIFERENTES MUNICIPIOS DEL PAÍS ENFOCADOS EN UNA NUEVA MANERA DE GESTIONAR, ORIENTADA A OBTENER RESULTADOS, CON FOCO EN LA INNOVACIÓN, Y APLICANDO UNA METODOLOGÍA PARA COMPARTIR CONOCIMIENTO Y APRENDER EN RED.

36 PLANES DE GOBIERNO

ELABORADOS PARA LA GESTIÓN 2016-2019

34 MUNICIPIOS IMPLEMENTARON LA METODOLOGÍA CREA PARA APRENDER JUNTOS

SOCIOS

- RED DE INNOVACIÓN LOCAL

ALIANZAS

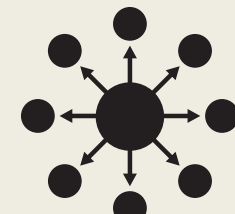
- BANCO HIPOTECARIO
- LA ANÓNIMA
- NIDERA
- LARTIRIGOYEN Y CIA.
- CIPECC
- RAP
- IAE
- ASHOKA

<http://www.redinnovacionlocal.org>

DIRECTORES LÍDERES EN ACCIÓN | 2013-2015

15 ORGANIZACIONES

DE TODO EL PAÍS EN RED IMPULSANDO EL LIDERAZGO DEL DIRECTOR COMO LLAVE PARA LA MEJORA DE LA CALIDAD EDUCATIVA.



600 ESCUELAS

DE LA INICIATIVA "DIRECTORES: LÍDERES EN ACCIÓN", ANALIZADAS Y EVALUADAS PARA SISTEMATIZAR LA EXPERIENCIA CON EL OBJETIVO DE INSTALAR EN LA AGENDA PÚBLICA LA IMPORTANCIA DE FORTALECER EL LIDERAZGO DEL ROL DEL DIRECTOR Y EL SUPERVISOR.

SOCIOS

- UNIVERSIDAD DE SAN ANDRÉS

ALIANZAS

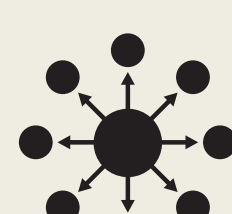
- MINISTERIO DE EDUCACIÓN, CABA

<http://live.v1.udesa.edu.ar>

RECUPERADORES URBANOS | 2012-2014

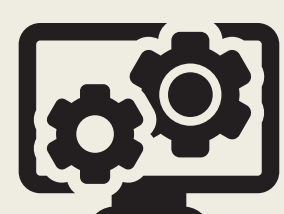
148 RECUPERADORES URBANOS

AGRUPADOS EN 3 COOPERATIVAS FORTALECIENDO SUS CAPACIDADES DE GESTIÓN PARA MEJORAR SU INSERCIÓN EN LA CADENA DE VALOR DE RECICLAJE.



1 RED DE COOPERATIVAS DE CARTONEROS CONSOLIDADA

COLABORANDO ENTRE SÍ, INTERCAMBIANDO CONOCIMIENTO Y APRENDIZAJES.



SISTEMA INFORMÁTICO DE GESTIÓN

ESPECIALMENTE ADAPTADO PARA LAS COOPERATIVAS Y QUE LES PERMITE MEJORAR SU ADMINISTRACIÓN Y GENERAR INFORMACIÓN ACORDE AL DESARROLLO DE UNA EMPRESA SOCIAL QUE PRESTA UN SERVICIO PÚBLICO.

SOCIOS

- FUNDACIÓN AVINA
- BID-FOMIN
- PEPSICO

<http://www.reciclaeinclusion.org.ar>